



Diagnóstico Molecular portable  
qPCR  
A cualquier hora y lugar

\*Sólo para uso en investigación\*

### Características

- Voltaje: 12V DC, paquete de baterías.
- Interfaz amigable.
- Tamaño:
- Peso:
- Alta sensibilidad: Hasta 1 copia..
- Capacidad: 8 pozos para tubos de 0.2 mL.
- Dos canales: SYBR/FAM, ROX/Texas Red.
- Sistema compatible con la mayoría de reactivos de qPCR.
- Reporte de resultados en formato Excel®.



### COMPONENTES

- Bloque térmico para extracción de ácidos nucleicos.
  - Mini-centrífuga integrada.
  - Ordenador integrado.
  - 2 micropipetas integradas
- ### ACCESORIOS:
- Conexión para automóvil.



## Manual de uso

### ENCENDIDO

#### ❖ Corriente alterna

1. Revisión que cable de alimentación eléctrica esté correctamente conectado al equipo y a un interruptor de corriente.
2. Verificar que el botón de encendido se encuentra en la posición correcta.

Encendido para  
corriente alterna



Apagado

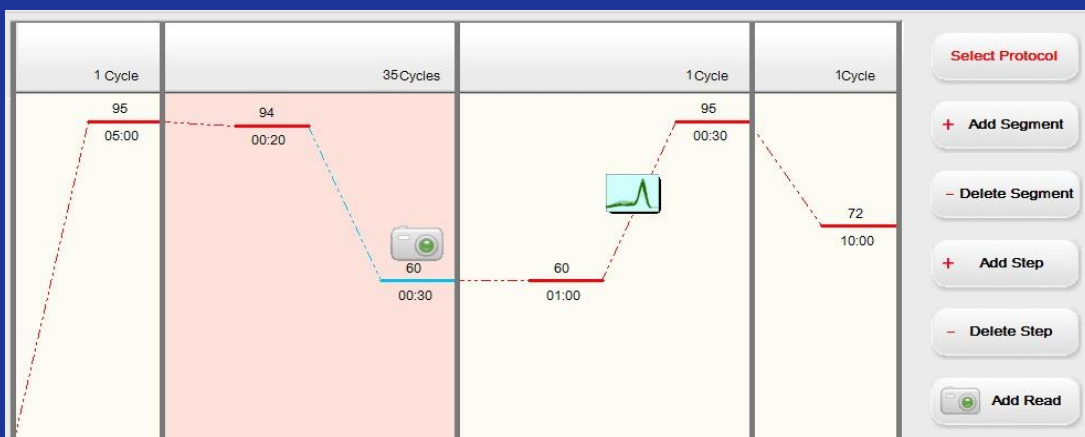
Encendido para  
corriente Directa

## Información al usuario:

- Diseño ergonómico.
- Características que lo hacen un equipo móvil para realizar PCR.
- No requiere calibración, fácil de mover dentro de un laboratorio u otra área fuera de él.
- Ideal para realizar pruebas en campo.



## Plataforma amigable

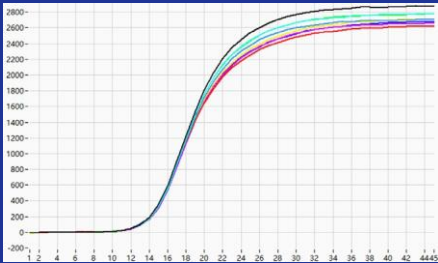




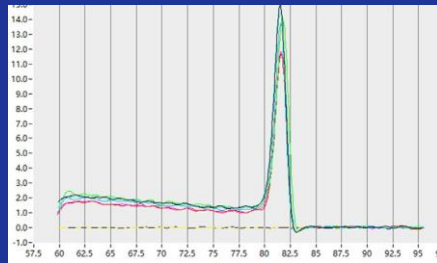
<b>Termociclador</b>	Fuente de luz	Luz LED que indica encendido
	Detector	Fotodiodo
	Calentamiento/enfriamiento	Peltier
	Rampa	3°C/s
	Uniformidad térmica	±9,2 °C
	Rango de temperatura	4-100 °C
	Formato simple	8 pozos
	Volumen de reacción	15-150 uL
	Sensibilidad de detección	10 copias
	Curva de disociación	Resolución a 0.5 °C
	Multiplex	Colorantes simultáneos,, 470/520 nm (SYBR/FAM); 565/625 nm (ROX/Texas)
	<b>Físico (Cabina)</b>	Dimensiones
Peso		15.5 kg
Humedad ambiental		Humedad en área de operación: 15-90% Humedad relativa: 5-95%
Energía a suministrar		120V CD.
<b>Configuración de ordenador</b>	Requerimientos de PC	WIN7/WIN8.1/WIN10
<b>Requerimientos medioambientales</b>	Temperatura ambiental	Temperatura en área de operaciónl: 15-30 °C
<b>Microcentrífuga</b>	Revoluciones	9,200 rpm
<b>Termobloque</b>	Rango de temperatura	Ambiente +5 ° C a 100 °C
	Incremento de temperatura	0.1 °C
	Temporizador	0-19 h
	Capacidad	12 tubos de 1.5 mL

# Resultados

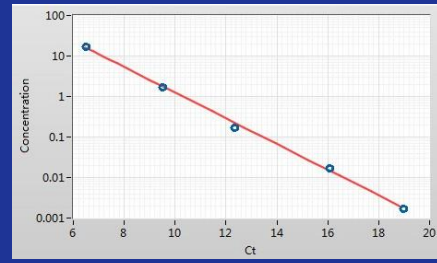
Envío de reporte



Curva de amplificación de qPCR



Curva de disociación



Cuantificación





## **CONTACTO:**

**Correo: [genes2life@grupot.xyz](mailto:genes2life@grupot.xyz)**

**Tel.: 462 635 2718**

**Irapuato, Guanajuato. México.**